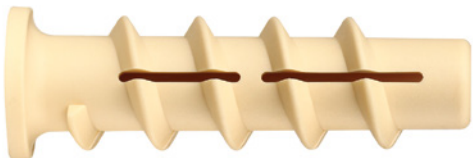




## PBT Дюбель для газобетона



материал дюбеля: нейлон



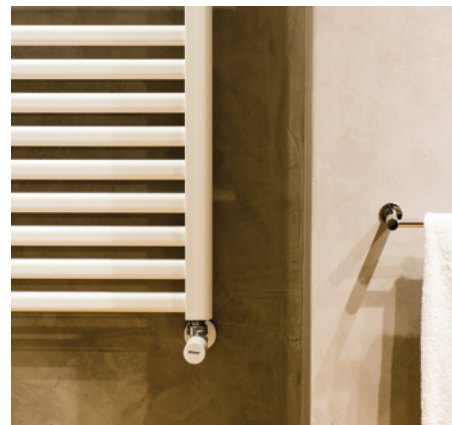
пенобетон  
газобетон



контейнер



оптовая упаковка



## ПРИМЕНЕНИЕ



Крепление в газобетоне:

- радиаторов;
- вентиляции, кондиционеров, водопровода;
- фасадные крепления;
- электромонтаж.

## ТЕХНИЧЕСКИЕ ПАРАМЕТРЫ

Рекомендуемые нагрузки  
на вырыв  
газобетон

ТИП	L	d <sub>0</sub>	h <sub>1</sub>	SW	Ø шурупа / винта	кг
	мм	мм	мм	мм	мм	
PBT 4	50	10	60	6	4,0 - 4,5 / M 4	30
PBT 6	50	10	60	6	5,0 - 6,0 / M 6	30
PBT 8	60	12	70	8	7,0 - 8,0 / M 8	60
PBT 10	70	14	80	10	9,0 - 10,0 / M 10	90

L - длина дюбеля  
d<sub>0</sub> - диаметр сверла  
h<sub>1</sub> - min. глубина сверления  
Ø - диаметр  
SW - размер шестигранного ключа

Длина крепежного элемента = от 0,8 до 1 длины дюбеля + толщина прикрепляемого материала.

## ПРЕИМУЩЕСТВА

- Широкая наружная резьба обеспечивает надёжное сцепление с материалом основания;
- геометрия внутреннего профиля дюбеля позволяет использовать при монтаже шурупы по дереву, универсальные шурупы, винты с метрической резьбой, болты и резьбовые шпильки;
- не создает напряжения в материале основания;
- высокие нагрузочные характеристики.

## МОНТАЖ

1. Просверлите отверстие в соответствии с таблицей ( d<sub>0</sub>, h<sub>1</sub> ).
2. Прочистите отверстие.
3. Установите дюбель в отверстие используя шестигранный ключ.
4. Установите прикрепляемый материал.
5. Затяните крепёжный элемент.

