



инструкция



PDX Дюбель-хомут нейлоновый



материал дюбель-хомута: нейлон



бетон



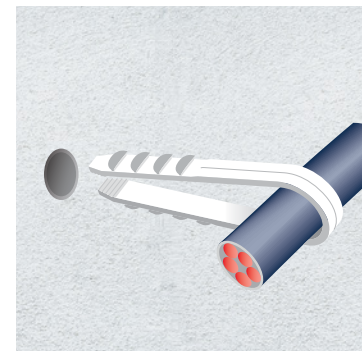
полнотелый
кирпич



пакет



оптовая упаковка



ПРИМЕНЕНИЕ



Дюбель-хомут PDX предназначен для быстрого и надёжного крепления круглого кабеля, металлокава, гофрорукава. Дюбель-хомут монтируется вместе с обхваченным кабелем в просверленное отверстие в стене.

ПРЕИМУЩЕСТВА

Быстрое и надёжное крепление кабеля к бетонным и кирпичным поверхностям осуществляется без использования дюбелей и шурупов.

ТЕХНИЧЕСКИЕ ПАРАМЕТРЫ

Рекомендуемые нагрузки
на вырыв
бетон, кирпич

ТИП	L	d ₀	h ₁	w	d ₁	кг
	мм	мм	мм	мм	мм	
PDX 5-10	46	6	30	11	5 - 10	5
PDX 11-18	54	6	32	15	11 - 18	5
PDX 19-25	64	6	32	23	19 - 25	5

L - длина дюбель-хомута
d₀ - диаметр сверла

h₁ - мин. глубина сверления

w - ширина дюбель-хомута
d₁ - диаметр кабеля

МОНТАЖ

1. Просверлите отверстие в соответствии с таблицей (d₀, h₁).
2. Прочистите отверстие.
3. Вставьте дюбель-хомут вместе с обхваченным кабелем в отверстие.

