

ПРОИЗВОДСТВО  
в РОССИИ  
с 2001 года

**ЕВРОПАРТНЕР®**

ГАРАНТИЯ  
КАЧЕСТВА  
ВАШИХ РАБОТ



## Электромонтажные крепления

Надежное крепление  
Простой монтаж

PRN



PRNS



PRM



PDS



PDR

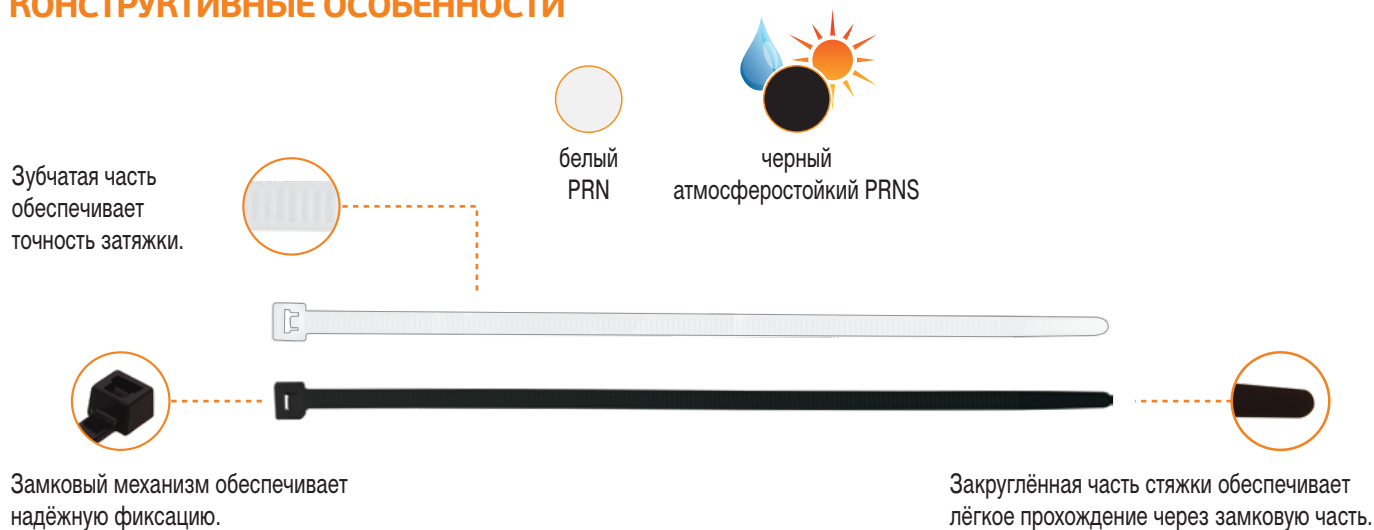




# PRN Кабельная стяжка

# PRNS Кабельная стяжка атмосферостойкая

## КОНСТРУКТИВНЫЕ ОСОБЕННОСТИ



## ОСОБЕННОСТИ МАТЕРИАЛА

### Материал стяжки – НЕЙЛОН



Высокая прочность.



Температурный диапазон эксплуатации от -40 °С до +80 °С.

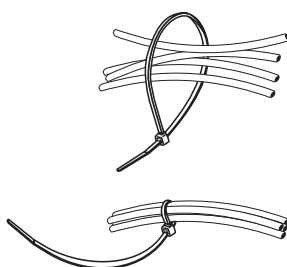


Устойчив к воздействию химических веществ и влаги.

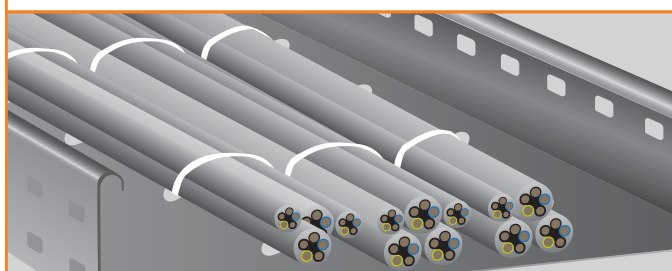
## МОНТАЖ

1. Определите длину стяжки в соответствии с размером закрепляемых проводов.
2. Пропустите стяжку вокруг проводов, вставив свободный конец стяжки в замок, и произведите затяжку.

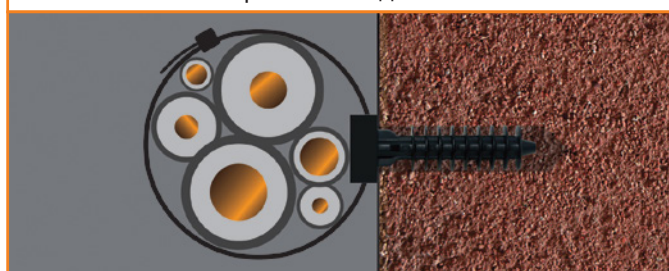
Минимальная температура монтажа -5°C.



В кабельном лотке



Вместе с креплением для стяжек PDR



**PRN** Кабельная стяжка**PRNS** Кабельная стяжка атмосферостойкая**ПРИМЕНЕНИЕ**

Кабельные стяжки PRN и PRNS предназначены для соединения электропроводов и кабелей в единый пучок.

Кабели и провода



- силовые кабели
- кабели сигнализации и связи
- электропровода

Изоляционное оборудование



- гофротруба

**ТЕХНИЧЕСКИЕ ПАРАМЕТРЫ**

ТИП	L	b	d <sub>1</sub>	Прочность на разрыв	
					КГ
PRN, PRNS 150	150	3,5	3 - 35		18
PRN, PRNS 200	200	4,8	5 - 50		22
PRN, PRNS 290	290	4,8	5 - 80		22
PRN, PRNS 370	370	4,8	5 - 100		22

L - длина стяжки  
b - ширина стяжкиd<sub>1</sub> - диаметр пучка



# PRM Многоцветная стяжка

## КОНСТРУКТИВНЫЕ ОСОБЕННОСТИ



Замковый механизм позволяет использовать стяжку многократно.



Закруглённая часть стяжки обеспечивает лёгкое прохождение через замковую часть.

Зубчатая часть обеспечивает точность затяжки.



Широкая цветовая гамма.

## ПРЕИМУЩЕСТВА

Материал дюбеля – **НЕЙЛОН**



Многоцветный замок.



Температурный диапазон эксплуатации от -40 °С до +80 °С.



Устойчив к воздействию химических веществ и влаги.



Высокая прочность.

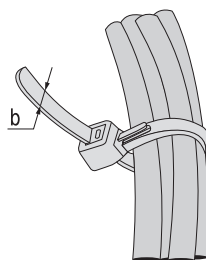
## ОСОБЕННОСТИ МАТЕРИАЛА

полиамид 66

## МОНТАЖ

1. Определите длину стяжки в соответствии с размером закрепляемых изделий.
2. Пропустите стяжку вокруг конструкции, вставив свободный конец стяжки в замок, и произведите затяжку.

Минимальная температура монтажа -5°C.



Вместе с креплением для стяжек PDR



Вместе с монтажной площадкой PDS



# PRM Многоцветная стяжка

## ПРИМЕНЕНИЕ

### Кабели и провода



- соединительные провода
- силовые кабели
- кабели сигнализации и связи
- TV кабели

### Организация хранения



- аккуратное хранение

### Использование в саду и туризме



- садоводство и ведение хозяйства
- хранение спортивного инвентаря
- туризм и отдых

## ТЕХНИЧЕСКИЕ ПАРАМЕТРЫ

ТИП	L	b	d <sub>1</sub>	Прочность на разрыв	
				мм	кг
PRM 120	120	7,5	10-25	25	
PRM 200	200	7,5	10-50	25	
PRM 300	300	7,5	10-80	25	

L - длина стяжки      b - ширина стяжки      d<sub>1</sub> - диаметр пучка



# PDS Монтажная площадка для стяжки

## КОНСТРУКТИВНЫЕ ОСОБЕННОСТИ

Широкий диапазон диаметра прикрепляемого кабеля или трубы (диаметр ограничен длиной стяжки).

Крепление осуществляется как к горизонтальным, так и вертикальным поверхностям. Есть возможность регулировки крепления.



Возможность использования в одном креплении двух стяжек при организации проводки.

## ПРЕИМУЩЕСТВА Материал дюбеля – НЕЙЛОН



Различные типоразмеры крепежных элементов.



Широкий диапазон  $\varnothing$  прикрепляемых стяжек.



Температурный диапазон эксплуатации от  $-40^{\circ}\text{C}$  до  $+80^{\circ}\text{C}$ .



Устойчив к воздействию химических веществ и влаги.



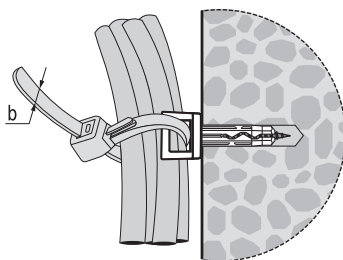
Высокая прочность.

## МОНТАЖ

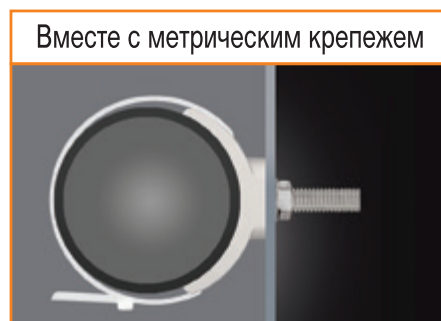
1. Закрепите монтажную площадку к основанию.
2. Зафиксируйте стяжкой трубу или кабель.

Минимальная температура монтажа  $-5^{\circ}\text{C}$ .

Рекомендованное расстояние между точками крепления - 500 мм.



## РЕКОМЕНДУЕМЫЙ КРЕПЕЖ



## PDS Монтажная площадка для стяжки

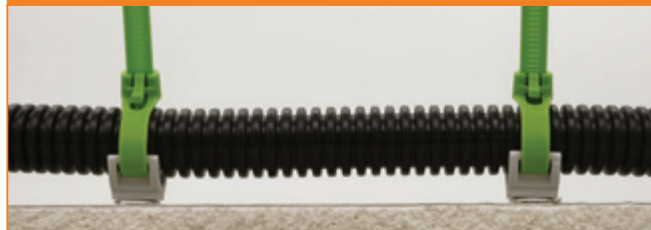
### ПРИМЕНЕНИЕ

Кабели и провода



- соединительные провода
- силовые кабели
- кабели сигнализации и связи
- TV кабели

Изоляционное оборудование



- гофротруба

Сантехнические изделия



- водопроводные трубы
- фановые трубы

### ТЕХНИЧЕСКИЕ ПАРАМЕТРЫ

ТИП	Ø шурупа мм	Ø винта мм	b мм
PDS	3 - 4,5	M3 - M4	8,5
Ø - диаметр	b - max. ширина стяжки		



# PDR Дюбель для крепления стяжек

## КОНСТРУКТИВНЫЕ ОСОБЕННОСТИ

Размеры установочной площадки позволяют использовать широкий диапазон типоразмеров стяжек.



## ПРЕИМУЩЕСТВА

Материал дюбеля – **НЕЙЛОН**



Широкий диапазон  $\varnothing$  прикрепляемых стяжек.



Температурный диапазон эксплуатации от  $-40\text{ }^{\circ}\text{C}$  до  $+80\text{ }^{\circ}\text{C}$ .



Устойчив к воздействию химических веществ и влаги.

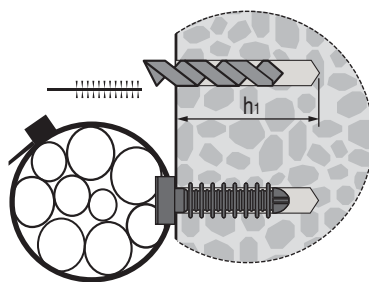


Высокая прочность.

## ОСОБЕННОСТИ МАТЕРИАЛА

## МОНТАЖ

1. Просверлите отверстие в соответствии с таблицей ( $d_0$ ,  $h_1$ ).
2. Почистите отверстие.
3. Установите дюбель в отверстие. Обращайте внимание на расположение прорези установочной площадки перед монтажом.



Рекомендованное расстояние между точками крепления - 500 мм.

## МАТЕРИАЛ ОСНОВАНИЯ



бетон



природный камень



полнотелый кирпич

**Закручивать дюбель НЕЛЬЗЯ!**

В бетоне



В полнотелом кирпиче





## PDR Дюбель для крепления стяжек

### ПРИМЕНЕНИЕ

Кабели и провода



### ТЕХНИЧЕСКИЕ ПАРАМЕТРЫ

ТИП	L	d <sub>0</sub>	h <sub>1</sub>	h <sub>1</sub>
	ММ	ММ	ММ	ММ
<b>PDR</b>	<b>41</b>	<b>8</b>	<b>41</b>	<b>8,5</b>
L - длина дюбеля	d <sub>0</sub> - диаметр сверла	h <sub>1</sub> - min. глубина сверления	b - max. ширина стяжки	

ПРОИЗВОДСТВО  
в РОССИИ  
с 2001 года

**ЕВРОПАРТНЕР**®

ГАРАНТИЯ  
КАЧЕСТВА  
ВАШИХ РАБОТ



## Производство нейлоновых крепежных изделий с 2001 года

**Завод ЕВРОПАРТНЕР - это:**

- современный станочный парк, оснащенный новейшим оборудованием;
- собственное производство пресс-форм;
- ежедневное производство изделий до 2 млн. штук;
- стабильно высокое качество продукции, сертификат соответствия № РОСС RU.АФ01.Н00286
- выпуск продукции под собственным брендом ЕВРОПАРТНЕР и под частными торговыми марками: KNAUF, STANDERS, HARD FIX, Фиксар, КМП;
- широкий ассортимент и размерный ряд изделий.



**ООО "ЕВРОПАРТНЕР"**  
198320, Россия, г. Санкт-Петербург,  
Красное Село, ул. Первого Мая, д.2, к.4, лит. Б  
[www.europartner.su](http://www.europartner.su)  
[info@europartner.su](mailto:info@europartner.su)

