

ПРОИЗВОДСТВО
в РОССИИ
с 2001 года

ЕВРОПАРТНЕР®

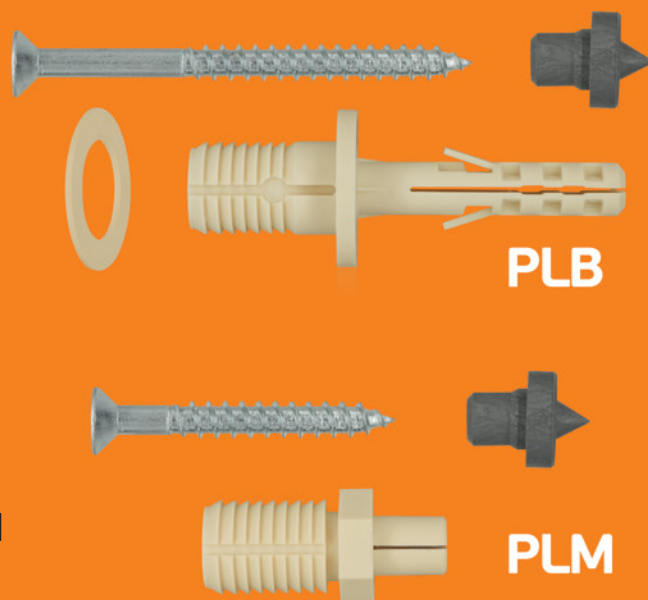
ГАРАНТИЯ
КАЧЕСТВА
ВАШИХ РАБОТ



Крепление для ступеней лестницы

PLB Крепление для ступеней бетонной лестницы

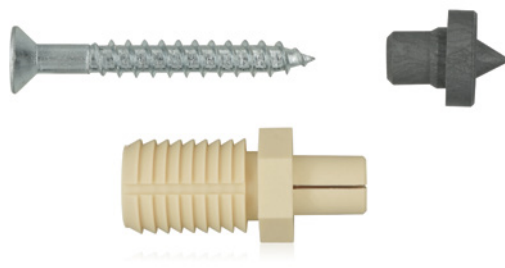
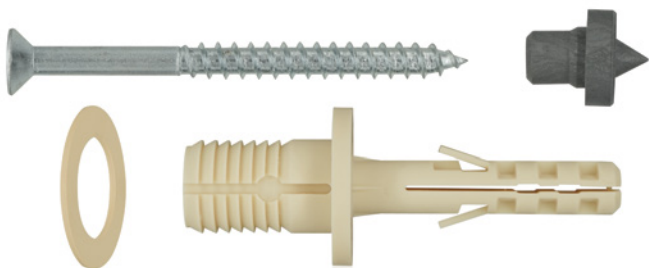
PLM Крепление для ступеней металлической лестницы





PLB Комплект крепления ступеней лестницы к бетонному основанию

PLM Комплект крепления ступеней лестницы к металлическому основанию



материал дюбеля и шайбы: нейлон
материал шурупа: электрооцинкованная сталь
материал керна: стеклонаполненный нейлон

материал дюбеля: нейлон
материал шурупа: электрооцинкованная сталь
материал керна: стеклонаполненный нейлон



Состав комплекта PLB: распорный нейлоновый дюбель, шайба регулировочная, шуруп оцинкованный ГОСТ 1145-80, разметочный керн.

Состав комплекта PLM: распорный нейлоновый дюбель, шуруп оцинкованный ГОСТ 1145-80, разметочный керн.

ОСОБЕННОСТИ МАТЕРИАЛА

Материал дюбеля – НЕЙЛОН



Температурный диапазон эксплуатации от -40 °С до +80 °С



Устойчив к воздействию химических веществ и влаги



Высокая прочность

ПРЕИМУЩЕСТВА

- Геометрия соединительной втулки позволяет поглощать вибрации и предотвращает скрип;
- геометрия дюбеля PLB позволяет создать надежное и долговременное крепление в полнотелых основаниях, а регулировочная шайба обеспечивает выравнивание неровности поверхности основания;
- небольшая распорная зона дюбеля PLM позволяет производить монтаж в узкий металлический профиль;
- керн облегчает разметку под сверление.





ПРИМЕНЕНИЕ

Комплект PLB предназначен для крепления ступеней лестницы к полнотелым основаниям.

Комплект дополнительно укомплектован регулировочными шайбами для устранения неровности поверхности.

Комплект PLM предназначен для установки в стальной пустотелый профиль. Благодаря короткому распорному элементу дюбеля, комплект может использоваться с узким стальным профилем.

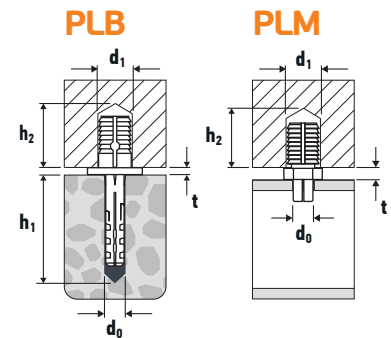
Комплекты предназначены для крепления деревянных ступеней и древесных панелей толщиной ≥ 30 мм

ТЕХНИЧЕСКИЕ ПАРАМЕТРЫ

ТИП	Шуруп	Основание		Ступень		t	SW
	Ø x L	d ₀	h ₁	d ₁	h ₂		
	ММ	ММ	ММ	ММ	ММ	ММ	ММ
PLB	6x70	8	55	14	25	3	-
PLM	6x40	9	-	14	25	5	15

Ø - диаметр
 L - длина
 d₀ - диаметр сверла (основание)
 h₁ - min. глубина сверления (основание)

d₁ - диаметр сверла (ступень)
 h₂ - min. глубина сверления (ступень)
 t - высота бортика
 SW - размер под ключ

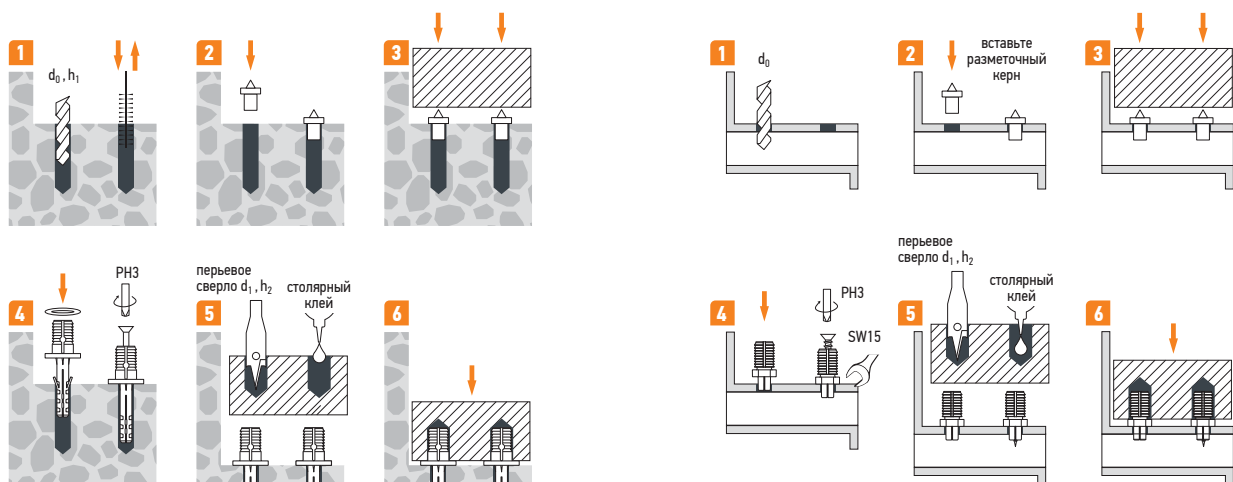


МАТЕРИАЛ ОСНОВАНИЯ



МОНТАЖ

1. Просверлите отверстия в основании в соответствии с таблицей (d₀, h₁). Прочистите отверстия (PLB).
2. Установите разметочные керны в отверстия.
3. Разметьте на ступени места под сверление.
4. Установите дюбели в отверстия. Для устранения неровности поверхности используйте регулировочные шайбы (PLB).
5. Просверлите перьевым сверлом отверстия в ступени в соответствии с таблицей (d₁, h₂). Для наилучшей фиксации используйте столярный клей.
6. Плотно зафиксируйте ступень.



ПРОИЗВОДСТВО
в РОССИИ
с 2001 года

ЕВРОПАРТНЕР®

ГАРАНТИЯ
КАЧЕСТВА
ВАШИХ РАБОТ



Производство нейлоновых крепежных изделий с 2001 года

Завод ЕВРОПАРТНЕР - это:

- современный станочный парк, оснащенный новейшим оборудованием;
- собственное производство пресс-форм;
- ежедневное производство изделий до 2 млн. штук;
- стабильно высокое качество продукции, сертификат соответствия № РОСС RU.АФ01.Н00286
- выпуск продукции под собственным брендом ЕВРОПАРТНЕР и под частными торговыми марками: KNAUF, STANDERS, HARD FIX, Фиксар, КМП;
- широкий ассортимент и размерный ряд изделий.



ООО "ЕВРОПАРТНЕР"
198320, Россия, г. Санкт-Петербург,
Красное Село, ул. Первого Мая, д.2, к.4, лит. Б
www.europartner.su
info@europartner.su

