

ПРОИЗВОДСТВО  
в РОССИИ  
с 2001 года

ГРУППА КОМПАНИЙ  
**ЕВРОПАРТНЕР**®

КРЕПЕЖ  
ЕВРОПЕЙСКОГО  
КАЧЕСТВА



ПРОЕКТИРОВАНИЕ  
И ИЗГОТОВЛЕНИЕ  
ПРЕСС-ФОРМ



ПРОИЗВОДСТВО  
НЕЙЛОНОВОГО  
КРЕПЕЖА



КАЧЕСТВО



СИСТЕМА  
ФАСОВАННОГО  
КРЕПЕЖА



СИСТЕМА СНАБЖЕНИЯ  
ПРОМЫШЛЕННЫХ  
ПРЕДПРИЯТИЙ





## Организация поставок крепежа по системе Е-Канбан



**Канбан** - система управления и оптимизации процессов производства и снабжения. Главная задача системы **Канбан** - **оптимизация издержек производства**. В состав системы **Канбан** входит система «**Точно в срок**» (**Just in time**), предполагающая поставку необходимого материала в четко обозначенных объемах и точно к моменту начала работы. Внедрение системы **Канбан** позволяет **оптимизировать издержки производства** за счет снижения расходов на складирование и транспортировку.



## Организация поставок крепежа по системе Е-Канбан

**Удельный вес стоимости крепежа в готовом изделии составляет менее 1% ,но его отсутствие полностью останавливает производство.**

Мы предлагаем разработку, внедрение и поставку метизной продукции по системе Е-Канбан на ваше предприятие.



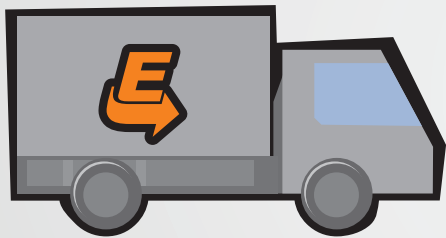
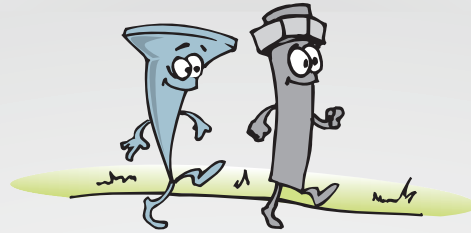
В рамках этой презентации мы опишем стандартные процессы закупки, логистики и складирования метизной продукции, которые можно оптимизировать с помощью внедрения системы Е-Канбан.



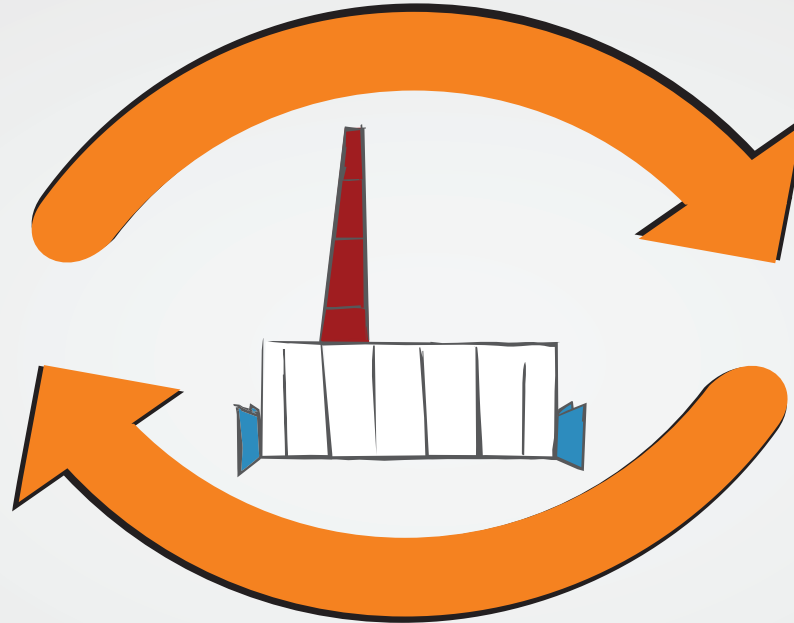
## Стандартные процессы работы ОМТС



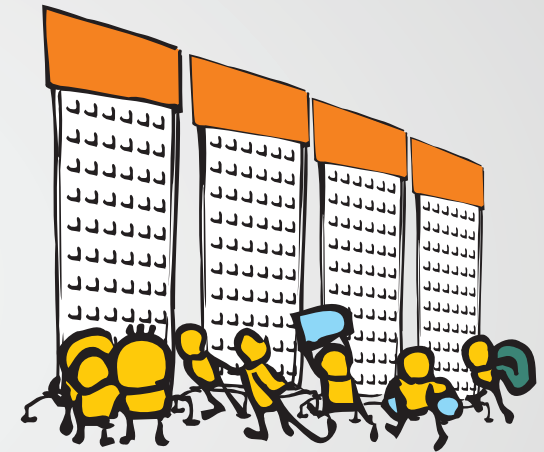
## Система снабжения крепежом промышленных предприятий



Утверждение матрицы склада(ов)  
адресного хранения метизов  
в месте их применения;



Е-Канбан создает склад  
адресного хранения метизов  
по системе «2 ящика»

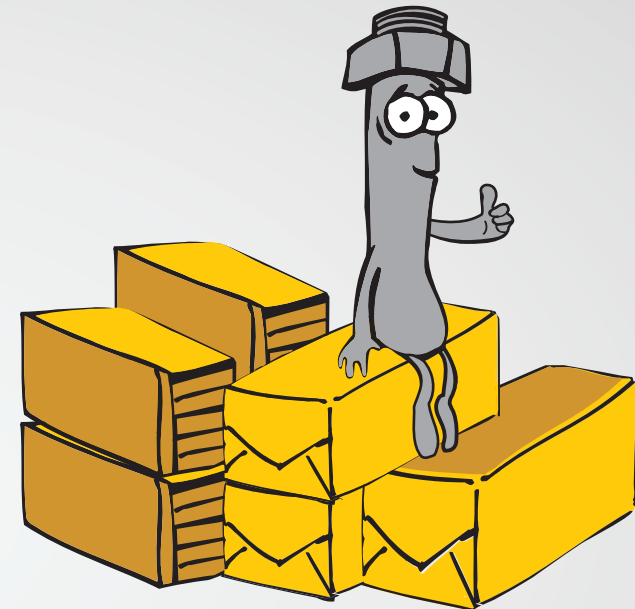


осуществляет пополнение  
своими силами без участия  
сотрудников ОМТС и склада.

## Система снабжения крепежом промышленных предприятий

### Стандартные процессы работы отдела логистики

- X** Систематизация заявок на забор грузов;
- X** Размещение заявок в транспортных компаниях;
- X** Оформление пропусков, как у поставщиков, так и у себя;
- X** Контроль документооборота;
- X** Контроль оплаты доставки;
- X** Контроль сроков доставки.



По системе



- ✓** Оформление постоянного пропуска для въезда автомобиля Е-Канбан на территорию предприятия.

## Система снабжения крепежом промышленных предприятий


### Стандартные рабочие процессы складского хозяйства

- X** Разгрузка ТМЦ и утиль транспортировочной тары;
- X** Сортировка, проверка веса или количества, оприходование ТМЦ;
- X** Входной контроль;
- X** Перевод массы в штуки;
- X** Размещение ТМЦ на местах хранения;
- X** Получение заявок от производства на выдачу необходимых метизов, комплектация и выдача, учет выполненных заявок;
- X** Передача информации в ОМТС о поступлении и списании ТМЦ.



По системе



-  Сотрудник Е-Канбан, пополняет запас метизов, по мере его потребления, на конкретном рабочем месте.

## Система снабжения крепежом промышленных предприятий

### Стандартный процесс учета

- X** Оприходование, перемещение и списание крепежа происходит вручную;
- X** Несоответствие остатков в системе учета с реальными остатками на складах хранения.



По системе  **ЕОКАНБАН**®  
электронная система снабжения

- ✓ Оприходование и списание метизов происходит автоматизировано;
- ✓ Запас ТМЦ прозрачен, т.к. находится в рамках утвержденной матрицы поставки.



## Система снабжения крепежом промышленных предприятий

### Стандартная проблема складских запасов

По нашему опыту, оборачиваемость склада метизов составляет около 6 месяцев, при неоднородности потребления отдельных номенклатурных позиций.

- X** Закупка в большем объеме, чем необходимо. Например, закупка промышленными упаковками (тысячами штук) при реальной потребности в сотни;
- X** Покупка «про запас», т.к. нет уверенности в постоянном наличии того или иного метиза;
- X** Создание промежуточных складских запасов:

- Центральный склад;
- Цеховая кладовая или кабинет мастера цеха;
- Запас метизов на рабочих местах.
- Неликвидные позиции.  
Например, позицию вывели из применения.



## Система снабжения крепежом промышленных предприятий

Складские запасы по системе ®

- ✓ Поставка метизов для выпуска готового продукта в необходимом объеме для заданного периода времени;
- ✓ Пополнение склада необходимых позиций точно-в-срок;
- ✓ Склад адресного хранения крепежа находится на месте, его использования (большой канбан, рабочие посты, поставка монтажными комплектами);
- ✓ Размер неликвида гарантировано уменьшается максимум до контролируемого значения, указанного в матрице;
- ✓ Оборачиваемость склада метизной продукции составляет порядка 30 дней.



## Система снабжения крепежом промышленных предприятий

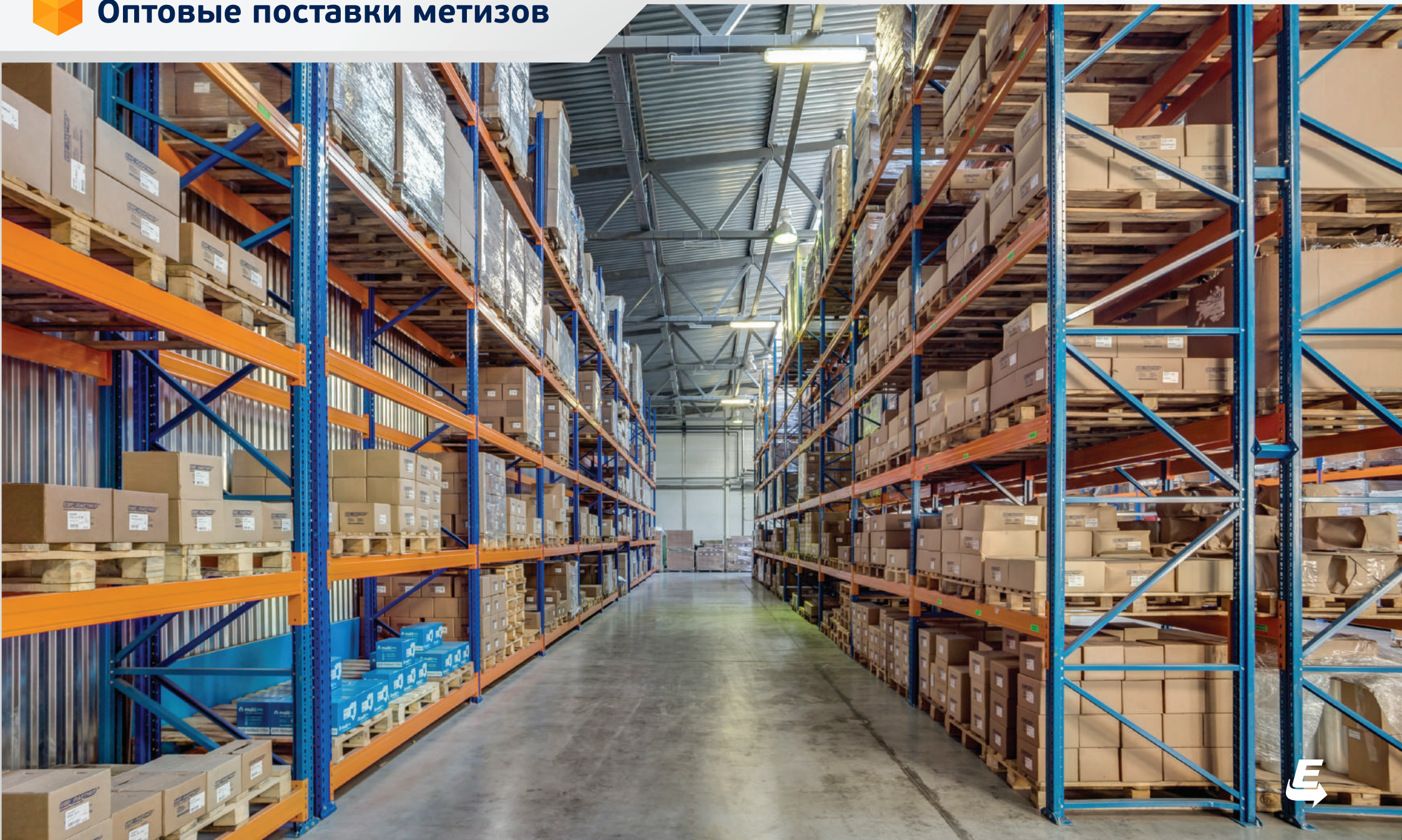
### Стандартная проблема стабильности поставок

- X** Поставка не всех позиций вовремя;
- X** Поставка в объеме неудовлетворяющем нуждам производства;
- X** Пересорт и не кондиция поступающих метизов.

### Работа с нами исключает эти проблемы, потому что ...

- ✓** 20 лет опыта работы на рынке крепежной продукции и долгосрочные отношения с поставщиками в России, Германии, Франции, Италии и Финляндии позволяют не только оперативно получать продукцию, но и оптимизировать складские запасы.
- ✓** Широкое применение передовых технологий производства и новейшее оборудование гарантирует высокое качество поставляемой продукции.
- ✓** Это позволяет группе компаний Европартнер успешно развивать следующие направления деятельности:

 **Оптовые поставки метизов**



 **Производство крепежа**



 Система фасованного крепежа



Под брендом Европартнер®, ООО "ПАРТНЕР ПАК" представляет в России такие торговые марки как "PISTORA", "Scell-it", "BAR", "FERROMETAL" и специализируется на поставках крепежных изделий различного профиля.

**LEROYMERLIN**

СТРОИТЕЛЬНЫЙ ТОРГОВЫЙ ДОМ  
**ПЕТРОВИЧ**

**Максидом**

**ОВИ**

**ВИМ**  **С**



## Представители



## Система снабжения крепежом промышленных предприятий

