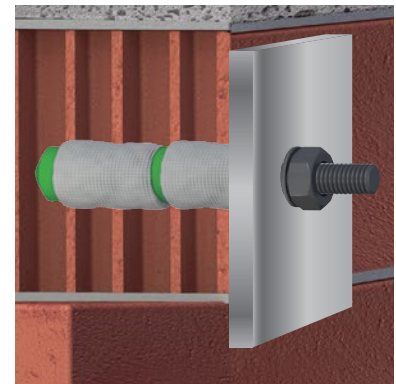
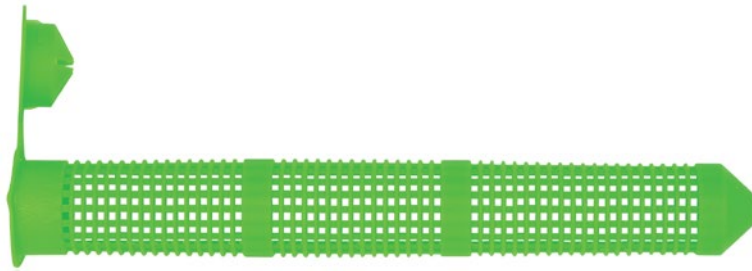




инструкция

## P10 Сетчатая гильза



материал гильзы: полипропилен



пустотелый  
кирпич



пустотелый  
керамзитобетон



оптовая упаковка

### Технические параметры

| ТИПОРАЗМЕР | L      | d <sub>0</sub> | h <sub>1</sub> | d <sub>1</sub> |         |
|------------|--------|----------------|----------------|----------------|---------|
|            | ММ     | ММ             | ММ             | ММ             |         |
| P8M        | 50x12  | 50             | 12             | 55             | M6-M8   |
| P8V        | 80x12  | 80             | 12             | 85             | M6-M8   |
| P10M       | 85x16  | 85             | 16             | 90             | M10-M12 |
| P10V       | 130x16 | 130            | 16             | 135            | M10-M12 |

L - длина дюбеля;  
d<sub>0</sub> - диаметр сверла

h<sub>1</sub> - глубина сверления  
d<sub>1</sub> - диаметр подходящей шпильки

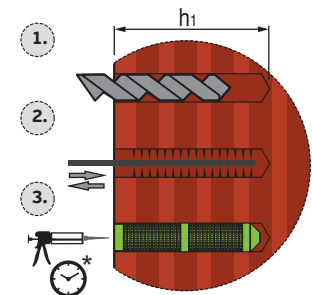
### ПРИМЕНЕНИЕ

Сетчатая гильза предназначена для контроля объёма инъекционной массы. Изделие используется для более плотного крепления анкерных соединений в пустотелые основания: пустотелый кирпич, керамзит, керамзитный силовой блок, бетон с пустотами.

Втулка-колпачок позволяет центрировать резьбовую шпильку в отверстие.

### МОНТАЖ

1. Просверлите отверстие в соответствии с таблицей ( d<sub>0</sub>, L ).
2. Прочистите отверстие от пыли щеткой или воздухом.
3. Установите гильзу в отверстие. Заполните инъекционной массой гильзу полностью. Установите шпильку в отверстие.



\* с учётом инструкции производителя инъекционной массы